

Fagmiljøer i udskolingen

Bavnehøj Skole

Indretning af fagmiljøer i udskolingen

Indhold

3	Indledning
4	Helhedsplan
6	Rejst plan - stueplan
7	Rejst plan - kælderplan
8	Matematikværksted
10	Sprogværksted
12	Matematikværksted
14	Pauserum
16	Projektværksted - Variation 1
18	Projektværksted - Variation 2
20	Auditorium
22	Diskussionsværksted
24	Fordybelseszone
26	Fælles opholdsområde 1
28	Fælles opholdsområde 2

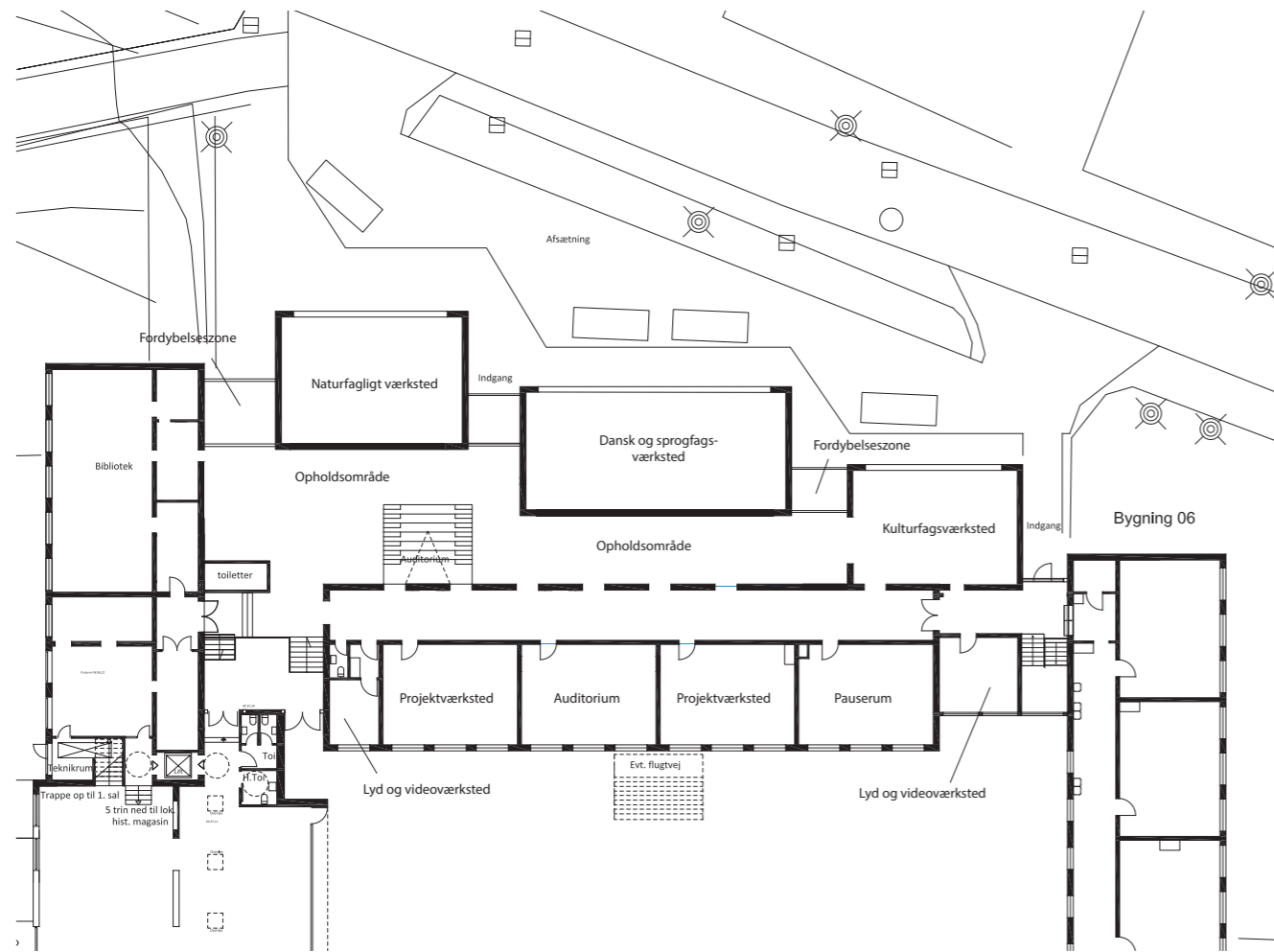
Indledning

Materialet beskriver et indretningsforslag af lokalerne i udskolingsmiljøet på Bavnehøj Skole.

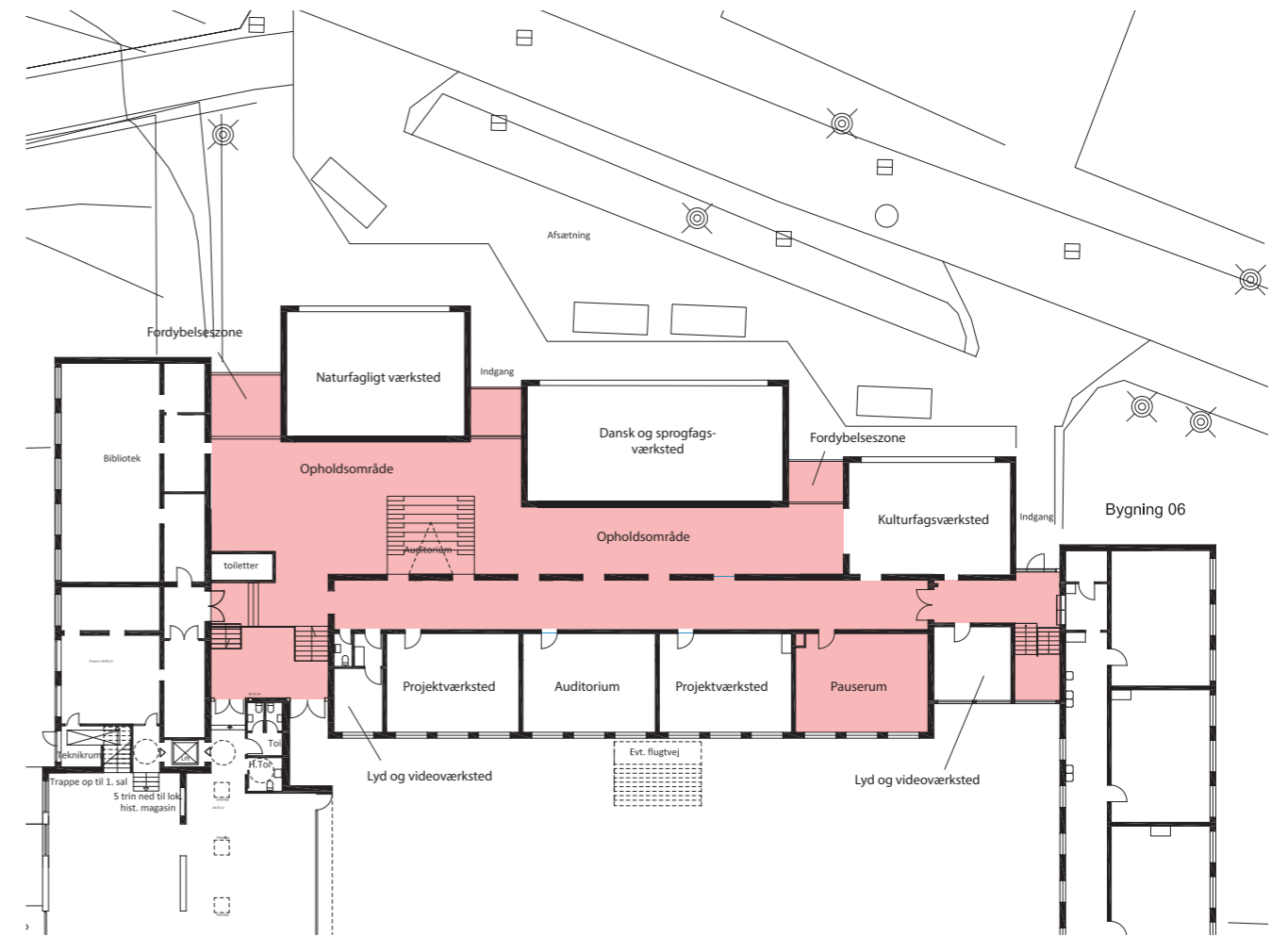
Indretningsforslaget er et resultat af en længere brugerproces med lærergruppen på Bavnehøj Skole. I tre forskellige faggrupper, naturvidenskab/matematik, sprogfag og kulturfag, er de vigtigste aktiviteter registreret og det er efterfølgende drøftet hvorledes de forskellige faglokaler skal organiseres for at understøtte disse.

Foruden faglokalerne er der også en række aktivitetsspecifikke værksteder og områder, som ikke nødvendigvis knytter sig til specifikke fagområder, men på tværs af fagene understøtter en række primære aktiviteter.

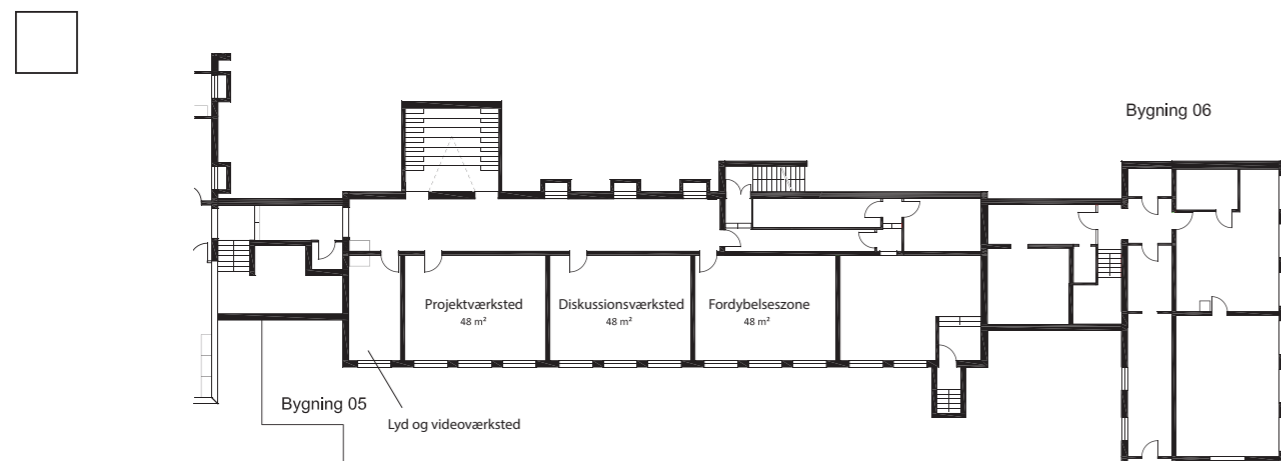
Foruden de forskellige undervisningsmiljøer, er der også arbejdet med at etablere pauseområder, hvor eleverne kan opholde sig imellem lektionerne.



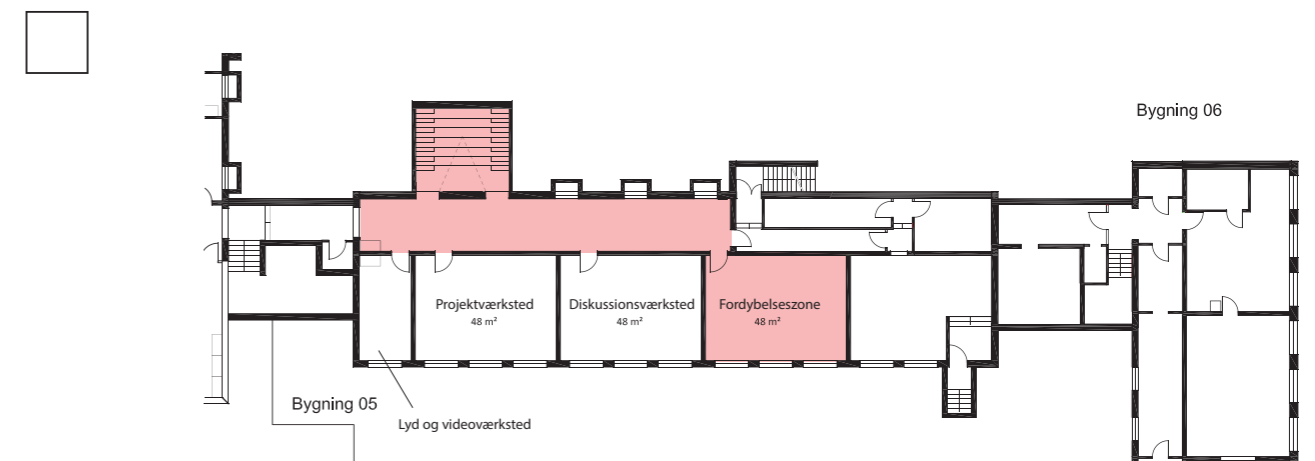
STUEPLAN



STUEPLAN

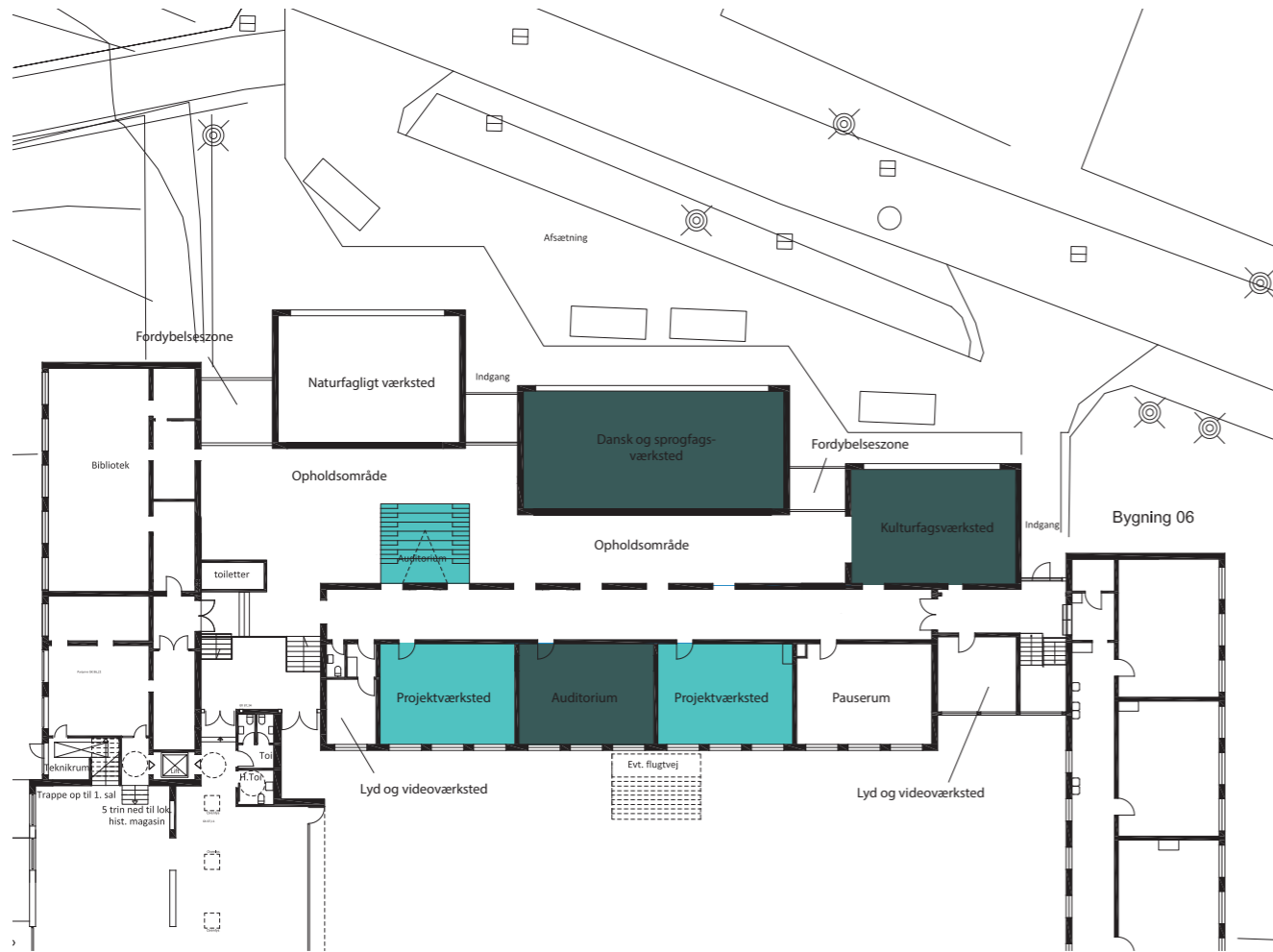


KÆLDERPLAN

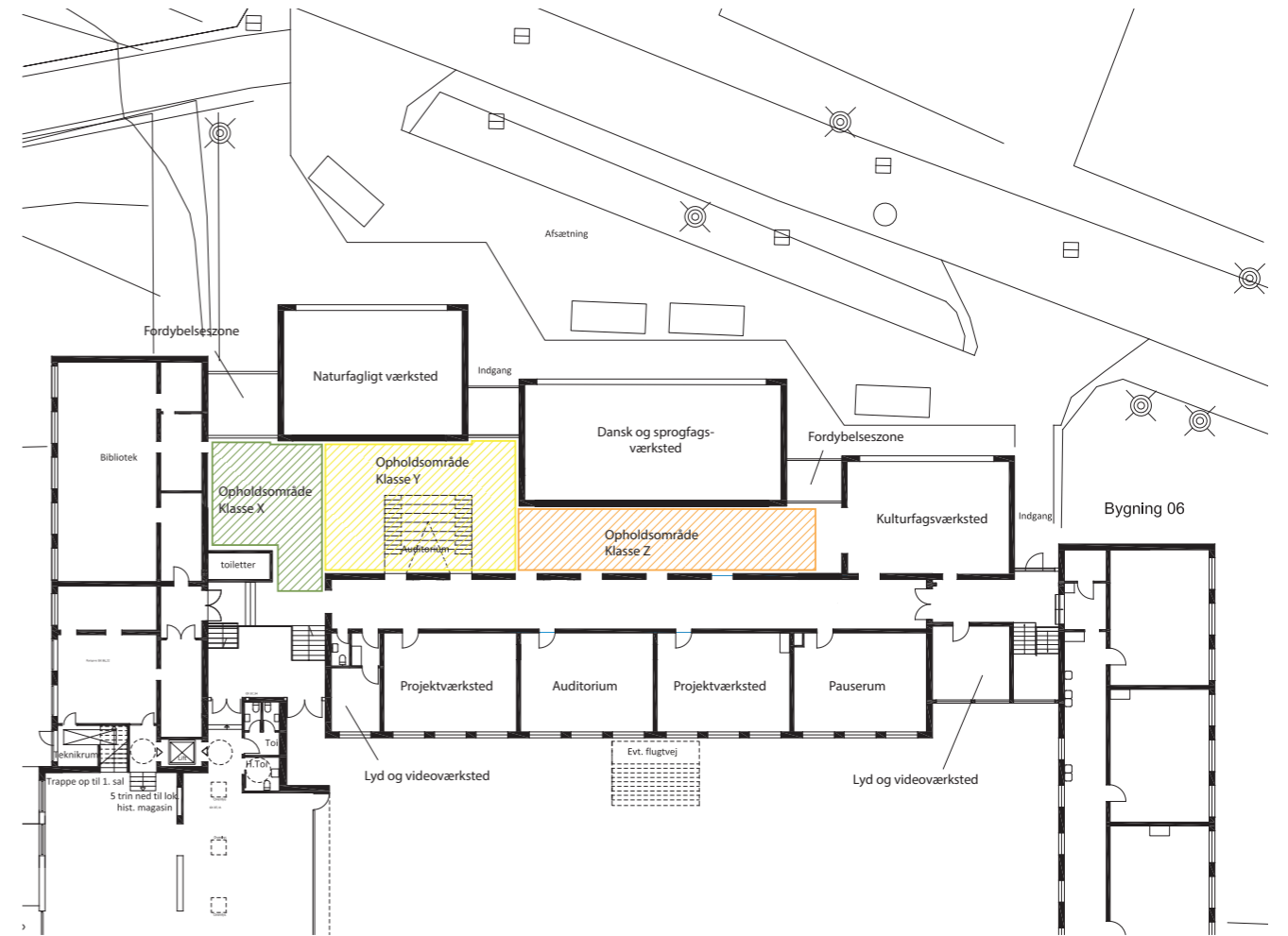


KÆLDERPLAN

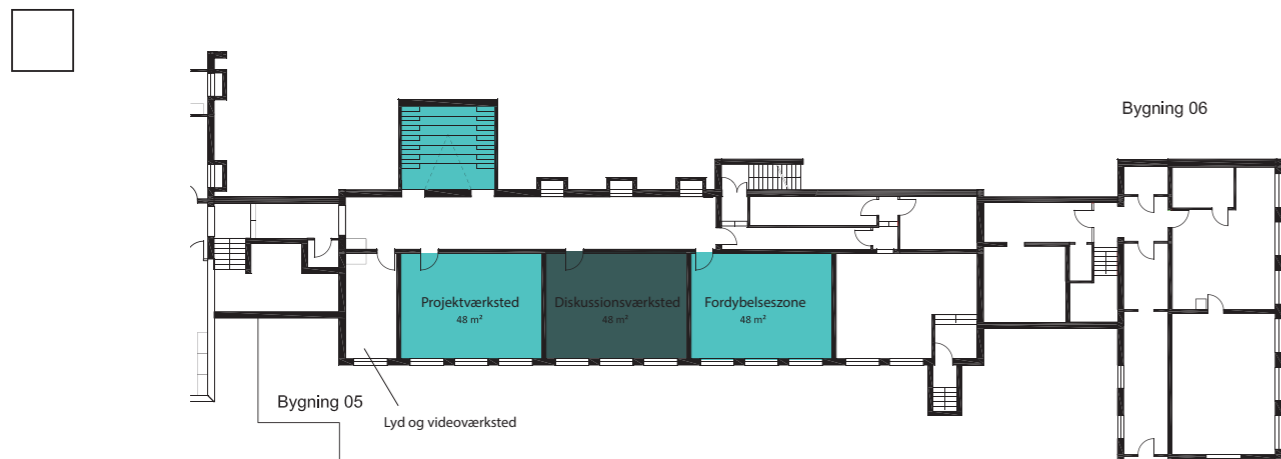
■ Pauseområder



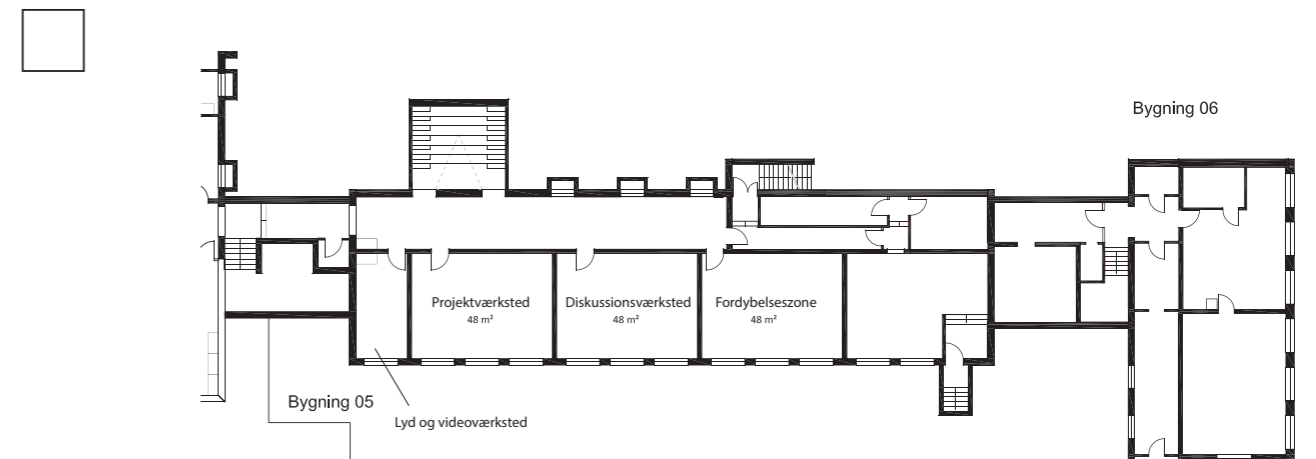
STUEPLAN



STUEPLAN



KÆLDERPLAN



KÆLDERPLAN

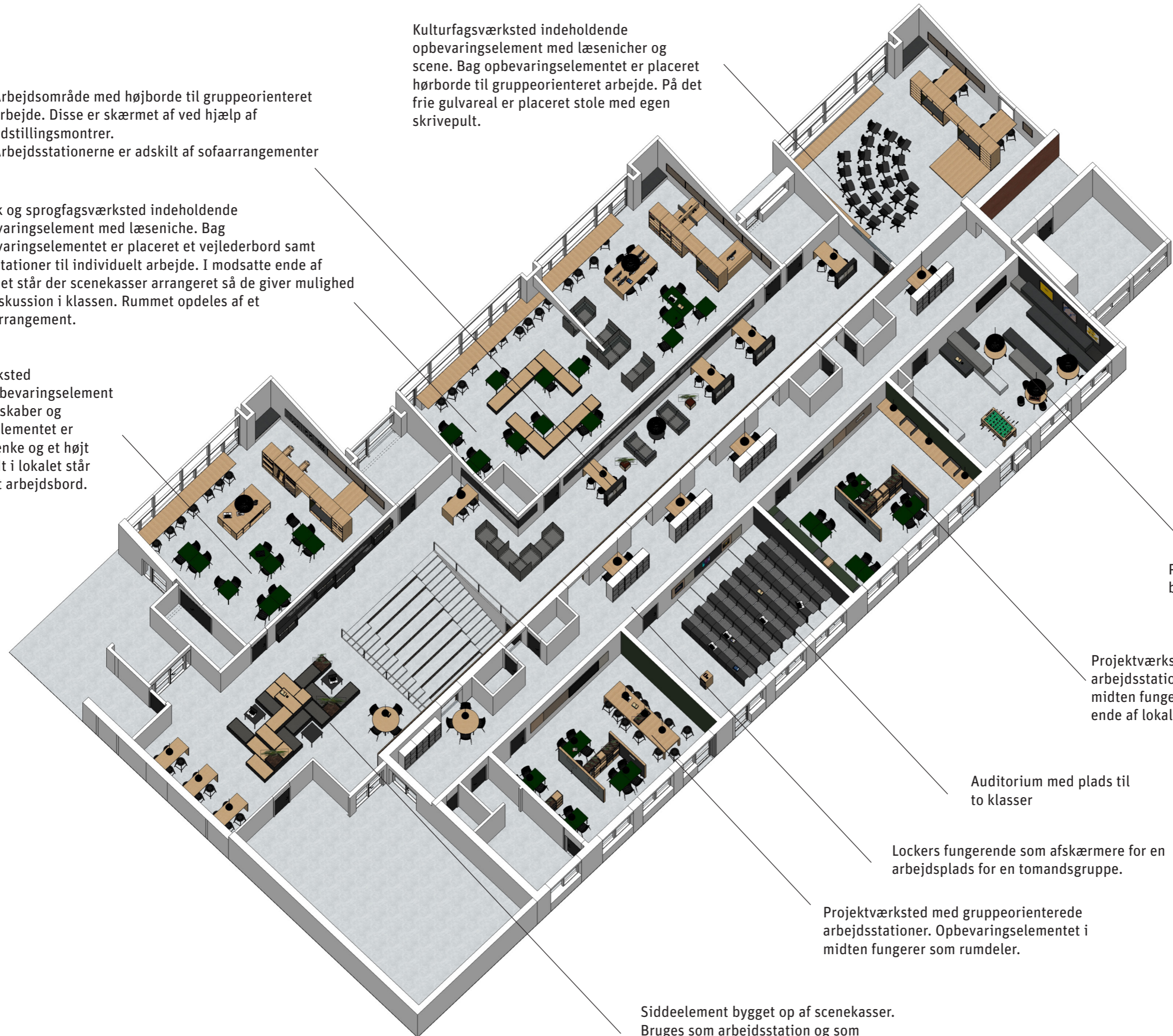
- Rum til korte oplæg
- Rum til længere oplæg

Naturfagligt værksted indeholdende opbevaringselement med plads til redskaber og materialer. Bag elementet er placeret høvlebænke og et højt arbejdsbord. Midt i lokalet står yderligere et højt arbejdsbord.

Dansk og sprogfagsværksted indeholdende opbevaringselement med læseniche. Bag opbevaringselementet er placeret et vejlederbord samt læsestationer til individuelt arbejde. I modsatte ende af rummet står der scenekasser arrangeret så de giver mulighed for diskussion i klassen. Rummet opdeles af et sofaarrangement.

Arbejdsområde med højborde til gruppeorienteret arbejde. Disse er skærmet af ved hjælp af udstillingsmontrer. Arbejdsstationerne er adskilt af sofaarrangementer

Kulturfagsværksted indeholdende opbevaringselement med læsenicher og scene. Bag opbevaringselementet er placeret hørborde til gruppeorienteret arbejde. På det frie gulvareal er placeret stole med egen skrivepult.



Pauserum med bløde sidde møbler og bordfodbord

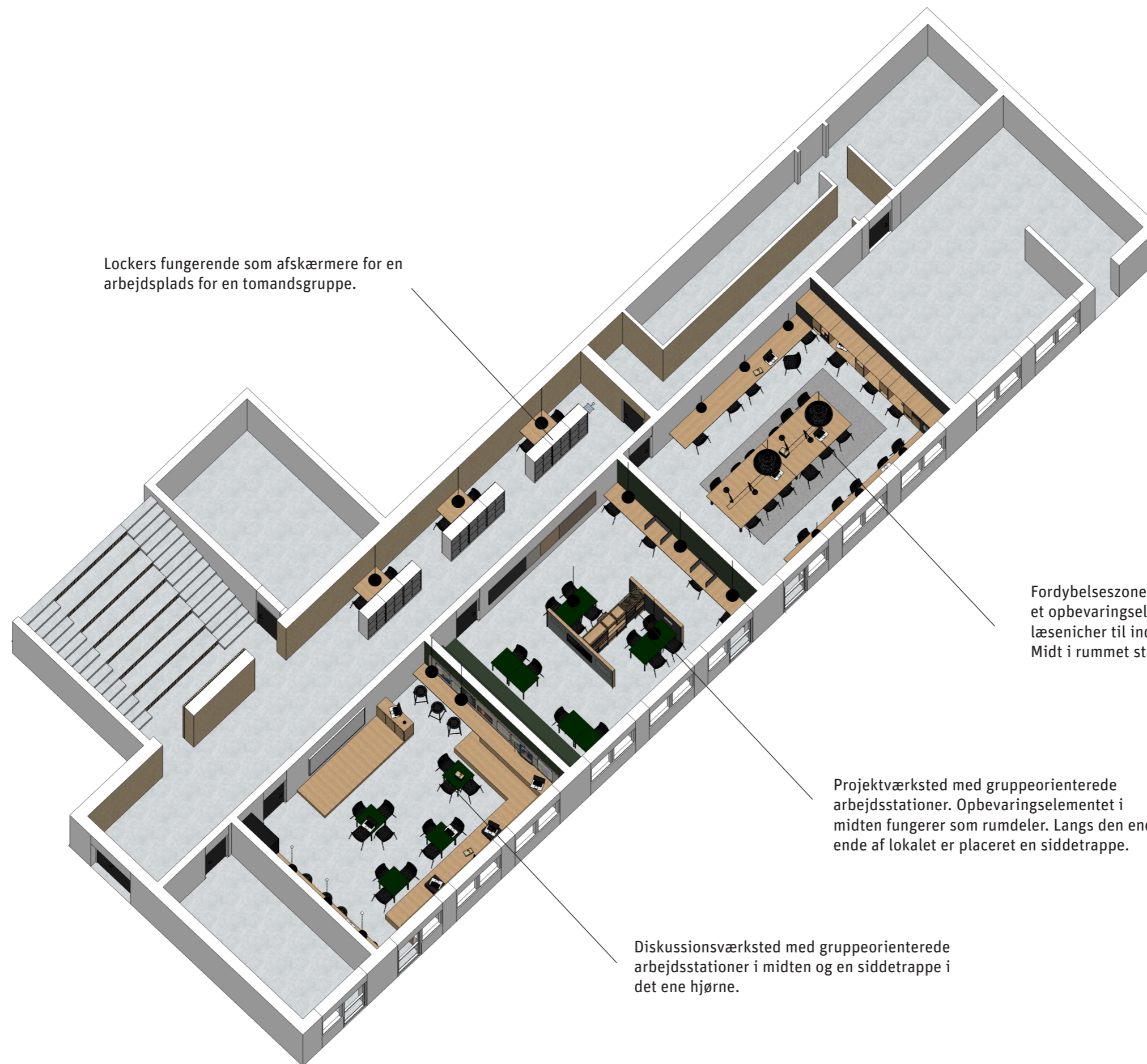
Projektværksted med gruppeorienterede arbejdsstationer. Opbevaringselementet i midten fungerer som rumdeler. Langs den ene ende af lokalet er placeret en sidde trappe.

Auditorium med plads til to klasser

Lockers fungerende som afskærmere for en arbejdsplads for en tomandsgruppe.

Projektværksted med gruppeorienterede arbejdsstationer. Opbevaringselementet i midten fungerer som rumdeler.

Siddeelement bygget op af scenekasser. Bruges som arbejdsstation og som opholdszone i frikvarterer.



Lockers fungerende som afskærmere for en arbejdsplads for en tommandsgruppe.

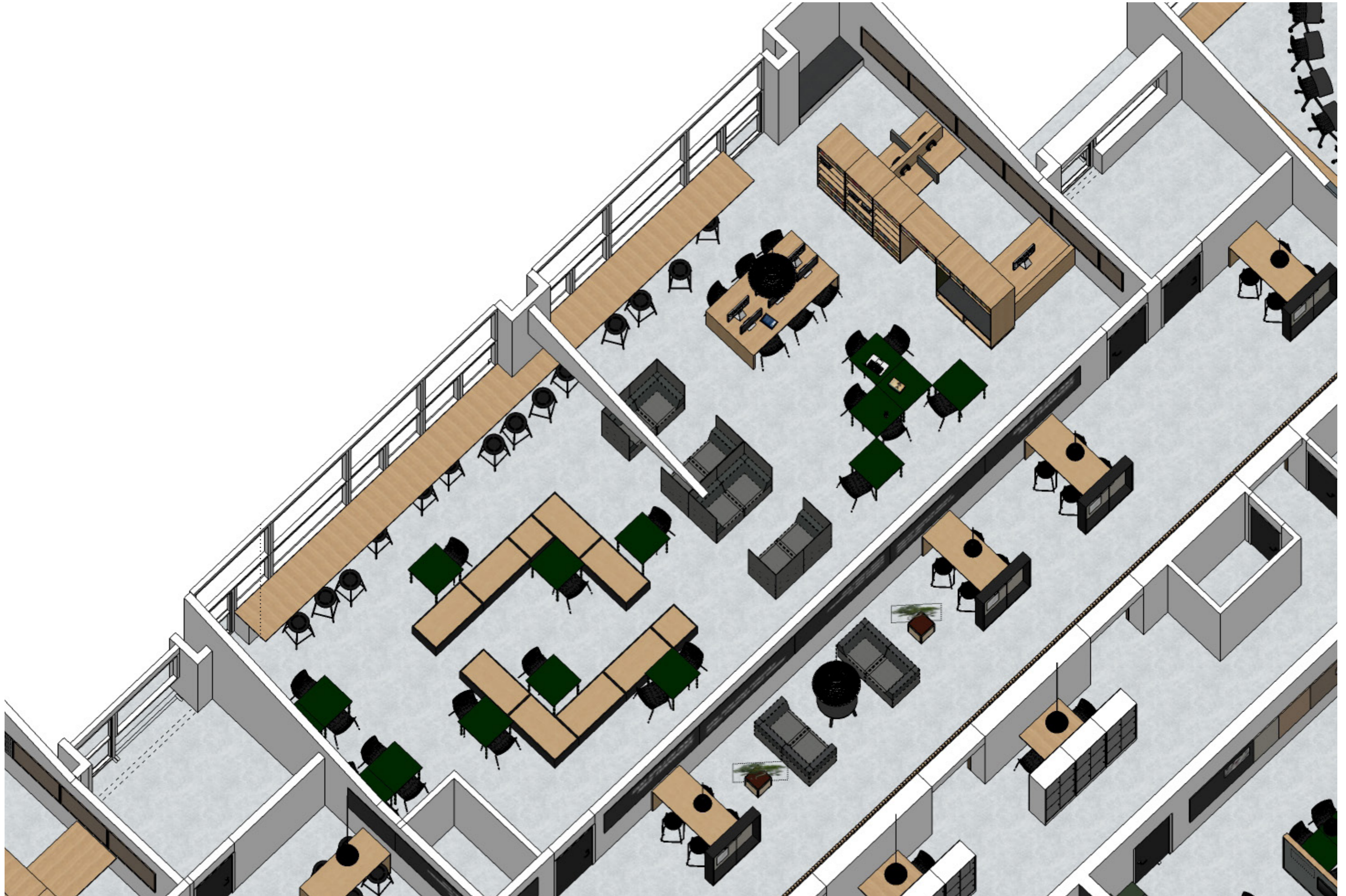
Fordybelseszone. På endevæggen er placeret et opbevaringselement indeholdende tre læsenicher til individuel fordybelse. Midt i rummet står et stort arbejdsbord

Projektværksted med gruppeorienterede arbejdsstationer. Opbevaringselementet i midten fungerer som rumdeler. Langs den ene ende af lokalet er placeret en sidde trappe.

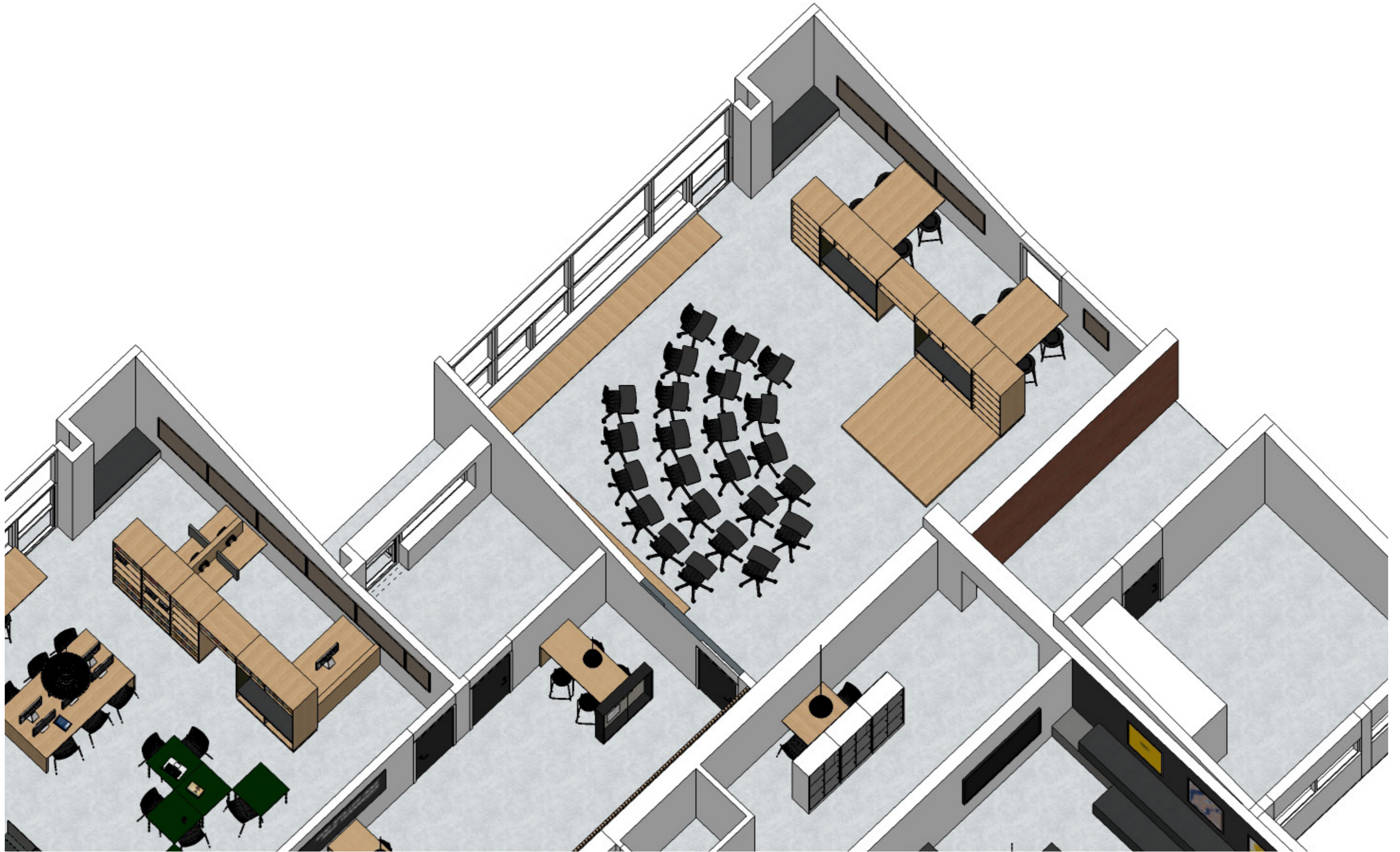
Diskussionsværksted med gruppeorienterede arbejdsstationer i midten og en sidde trappe i det ene hjørne.









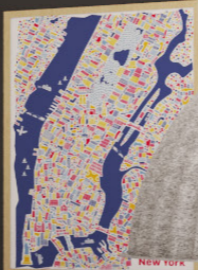








SAY
SEA



Books and a red ball on a black bench.

1 2 3
1 2 3



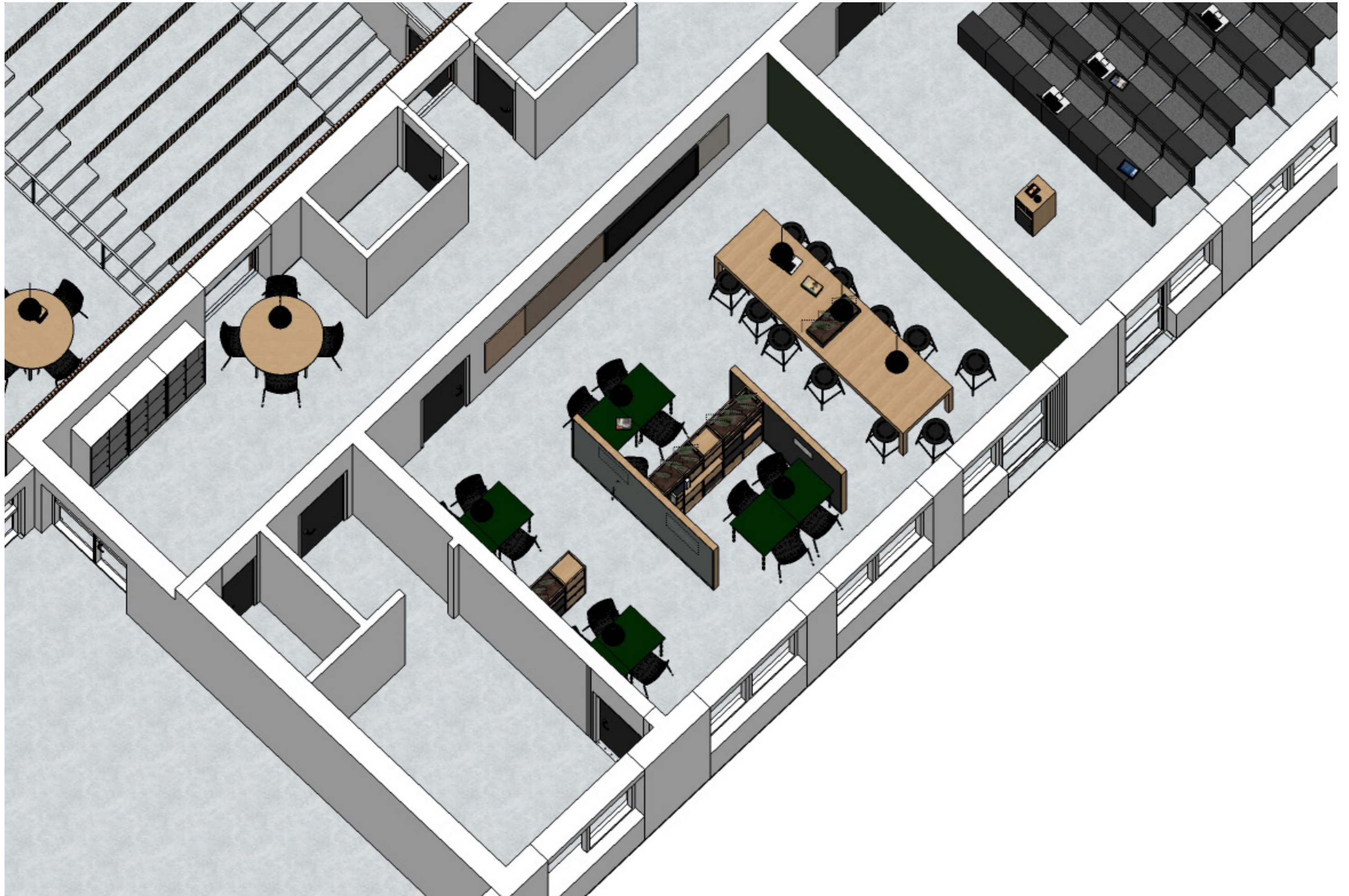


2017, the old
of the Check
to the check point, 2017
to the old address, 18

• Alice has
allows
• Bob wants
author
• Carol
• iPhone
comment
• "Thought?"
• "♥ it!"

WASH STATE
WASH STATE
WASH STATE

WASH STATE, the old
WASH STATE, the old
WASH STATE, the old
WASH STATE, the old
WASH STATE, the old
WASH STATE, the old



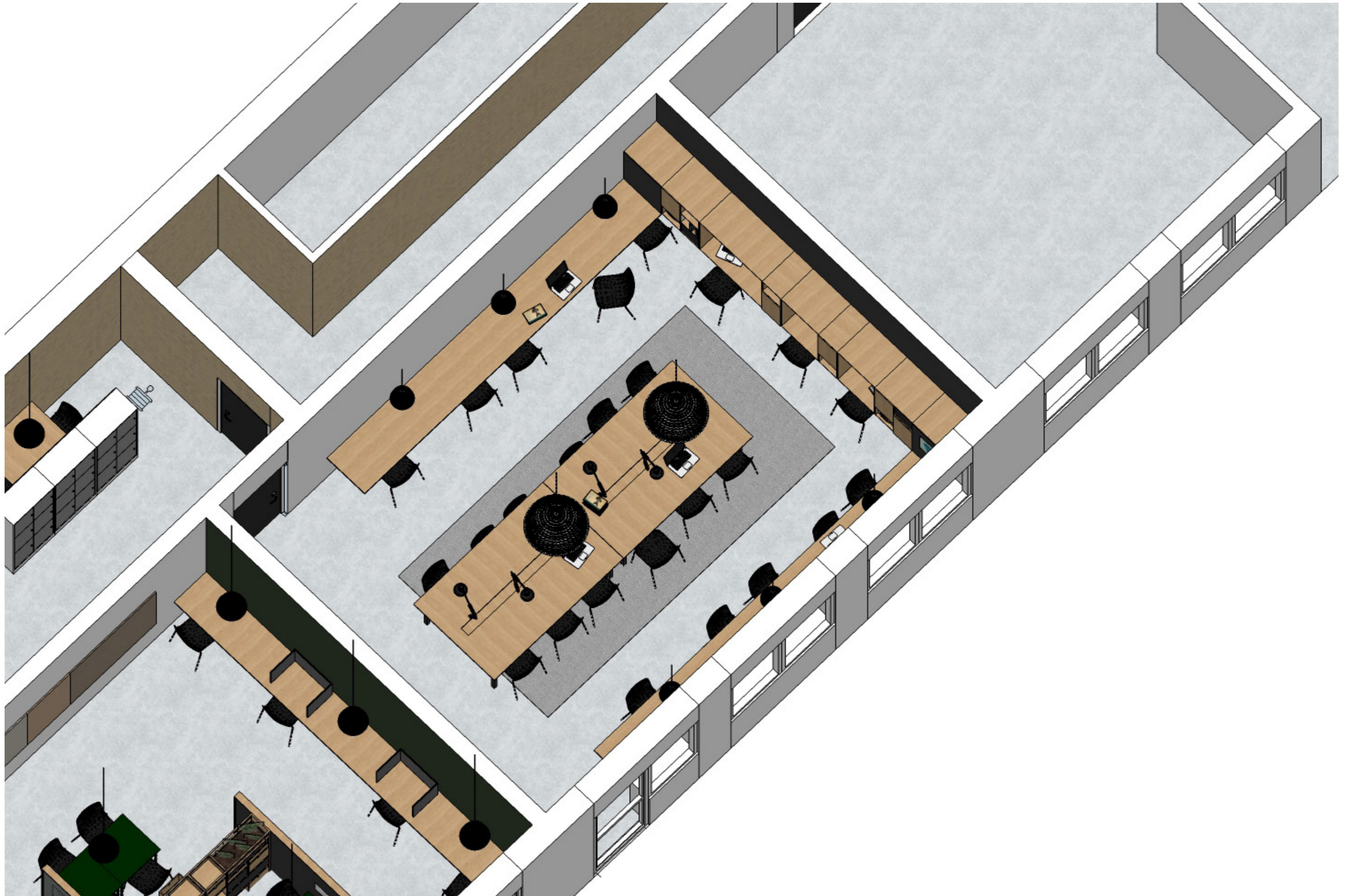




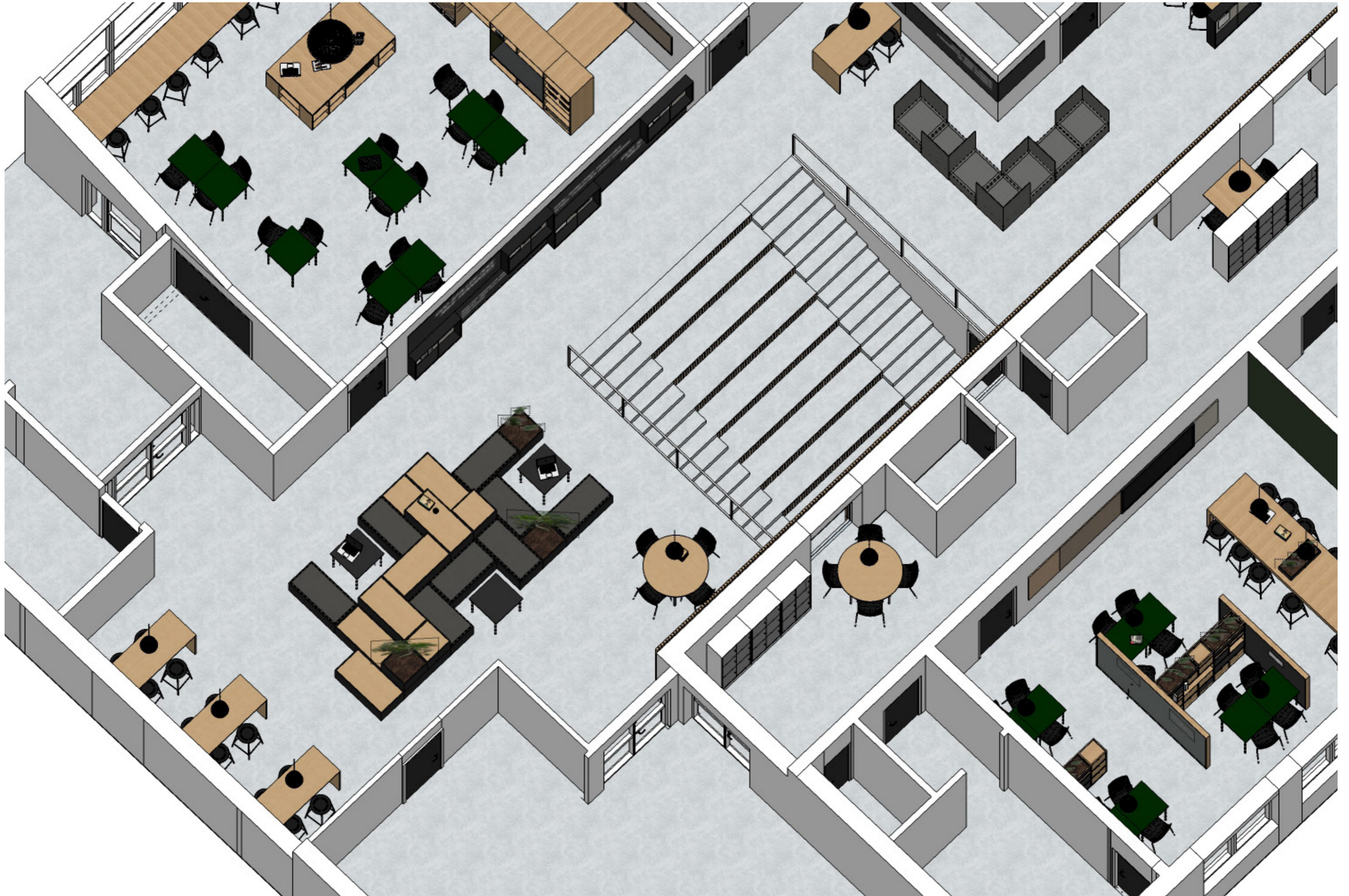
















"I am a part
of everything that I
have read"

- Theodore Roosevelt

- Albert Einstein

"I never lose. I either
win or learn"

- Nelson Mandela



