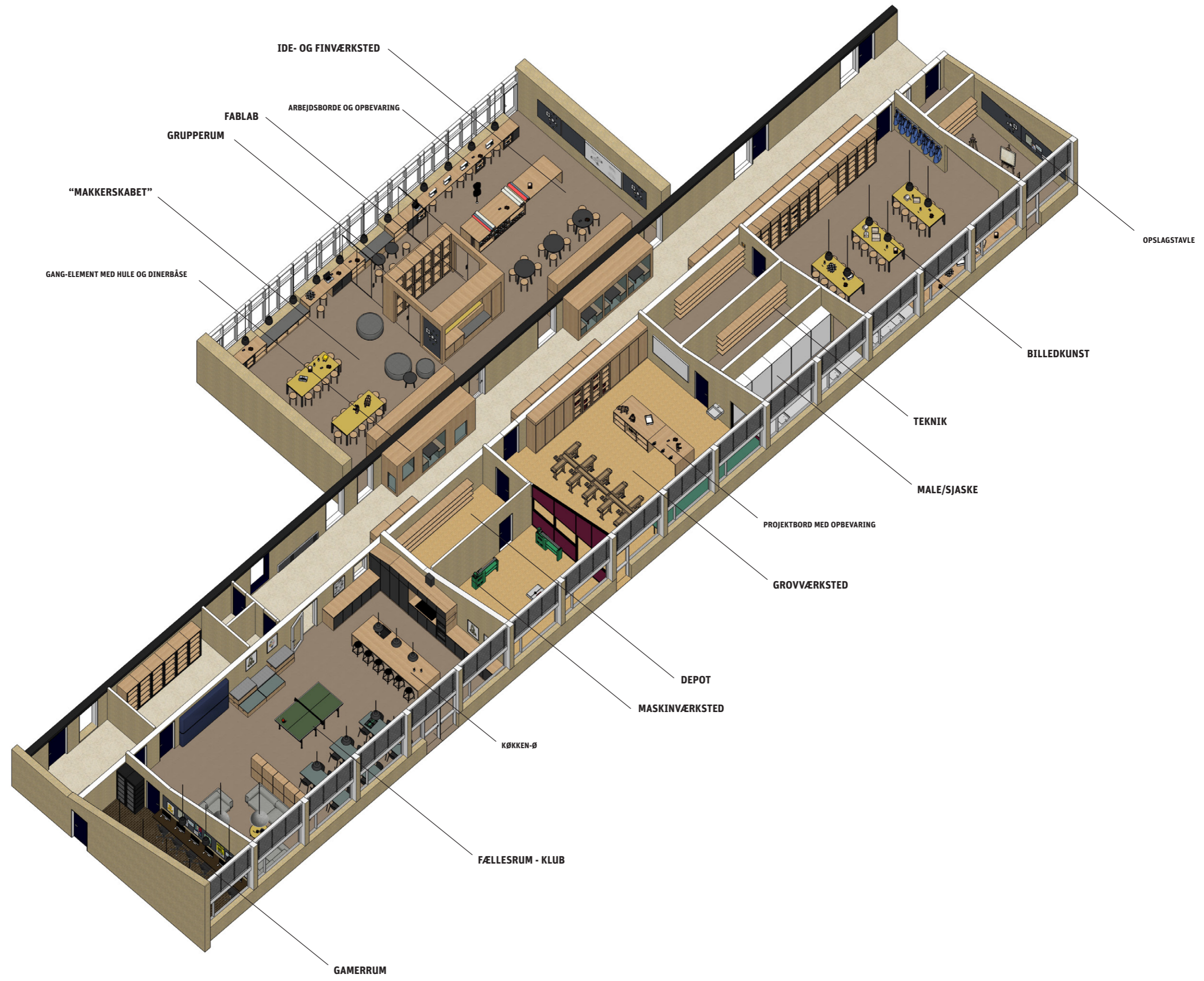
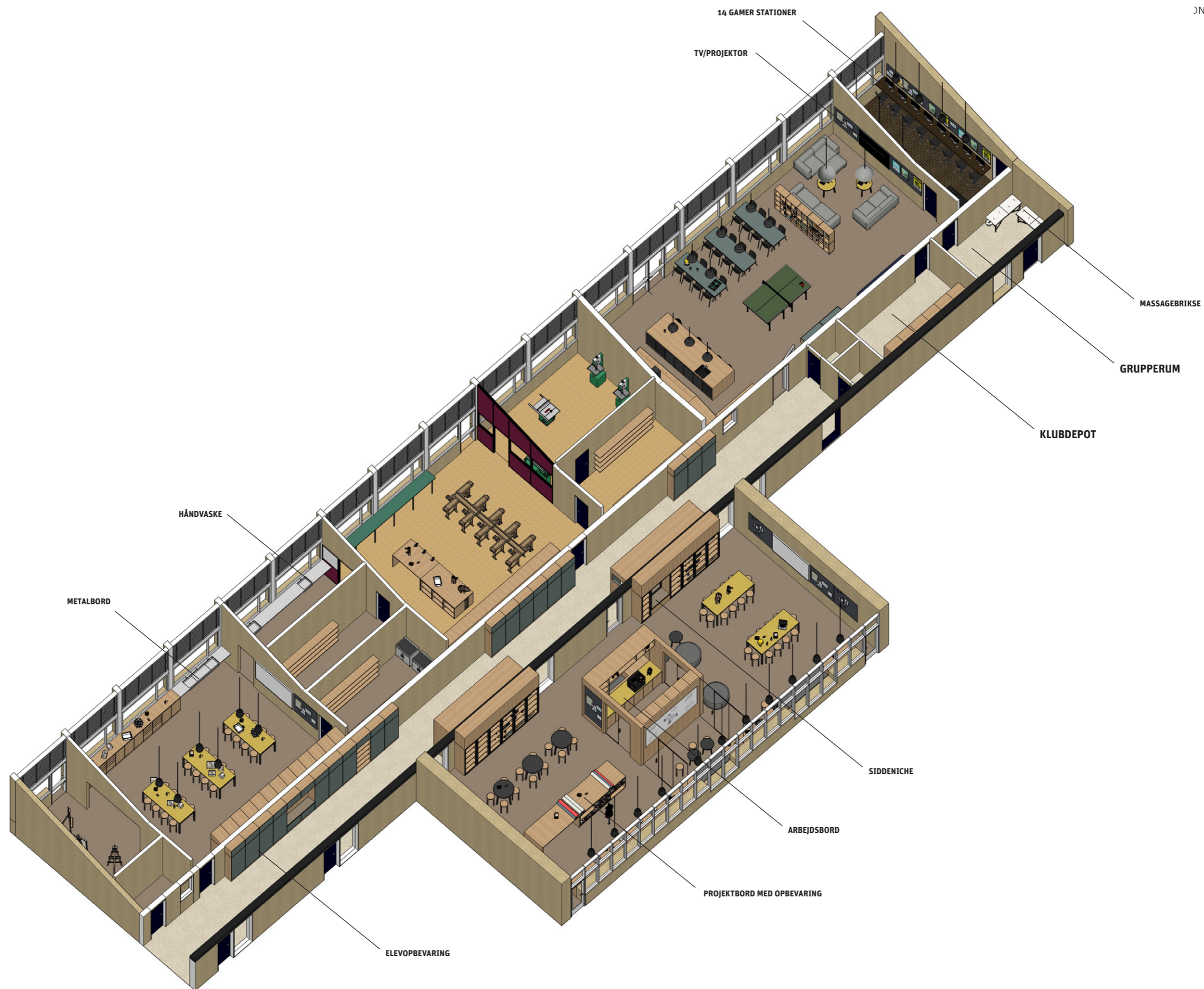




DISPOSITIONSFORSLAG

Bavnehøj Skole & UnglAarhus
Billedkunst - Håndværk & Design - Klubområde







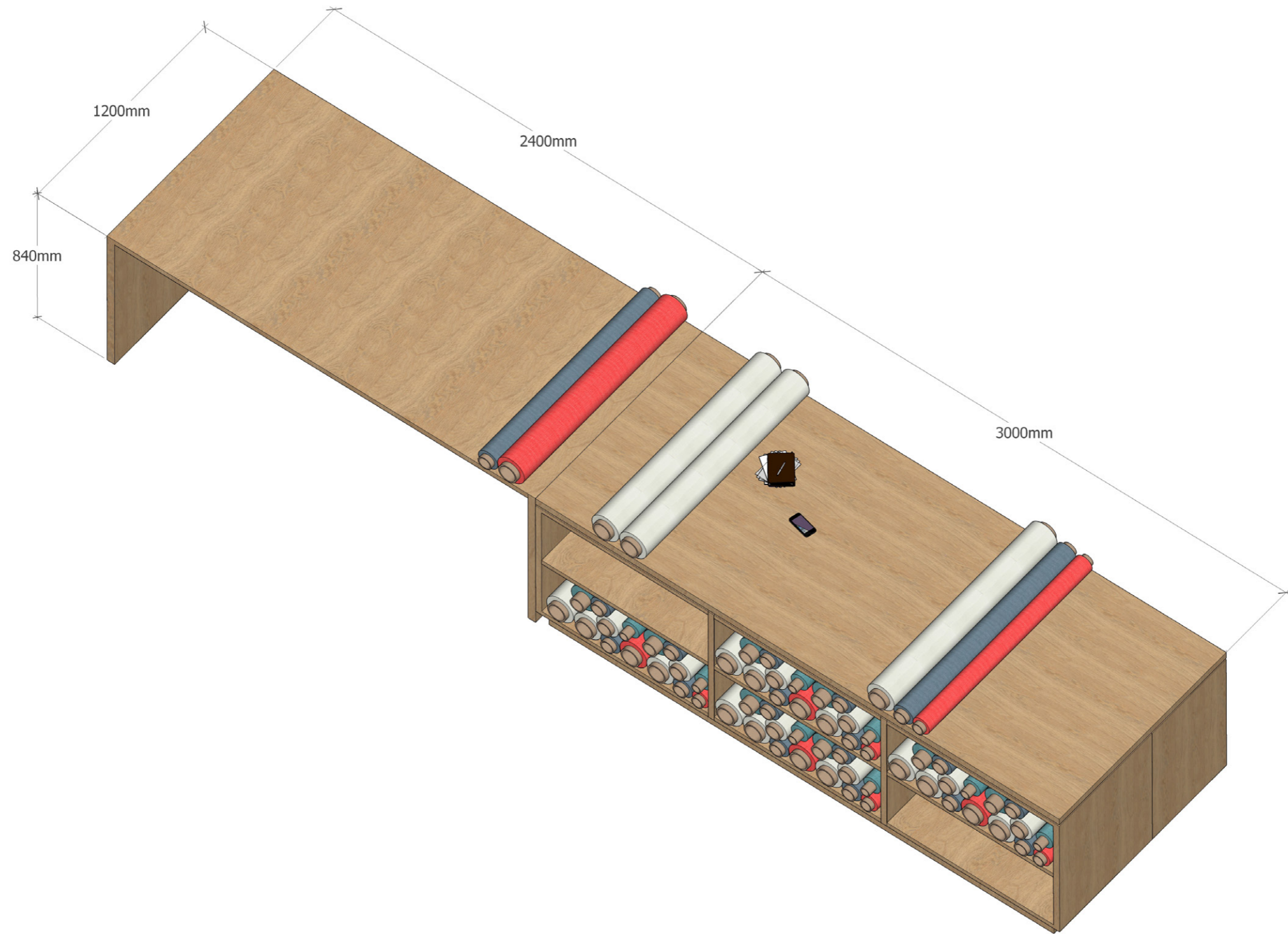


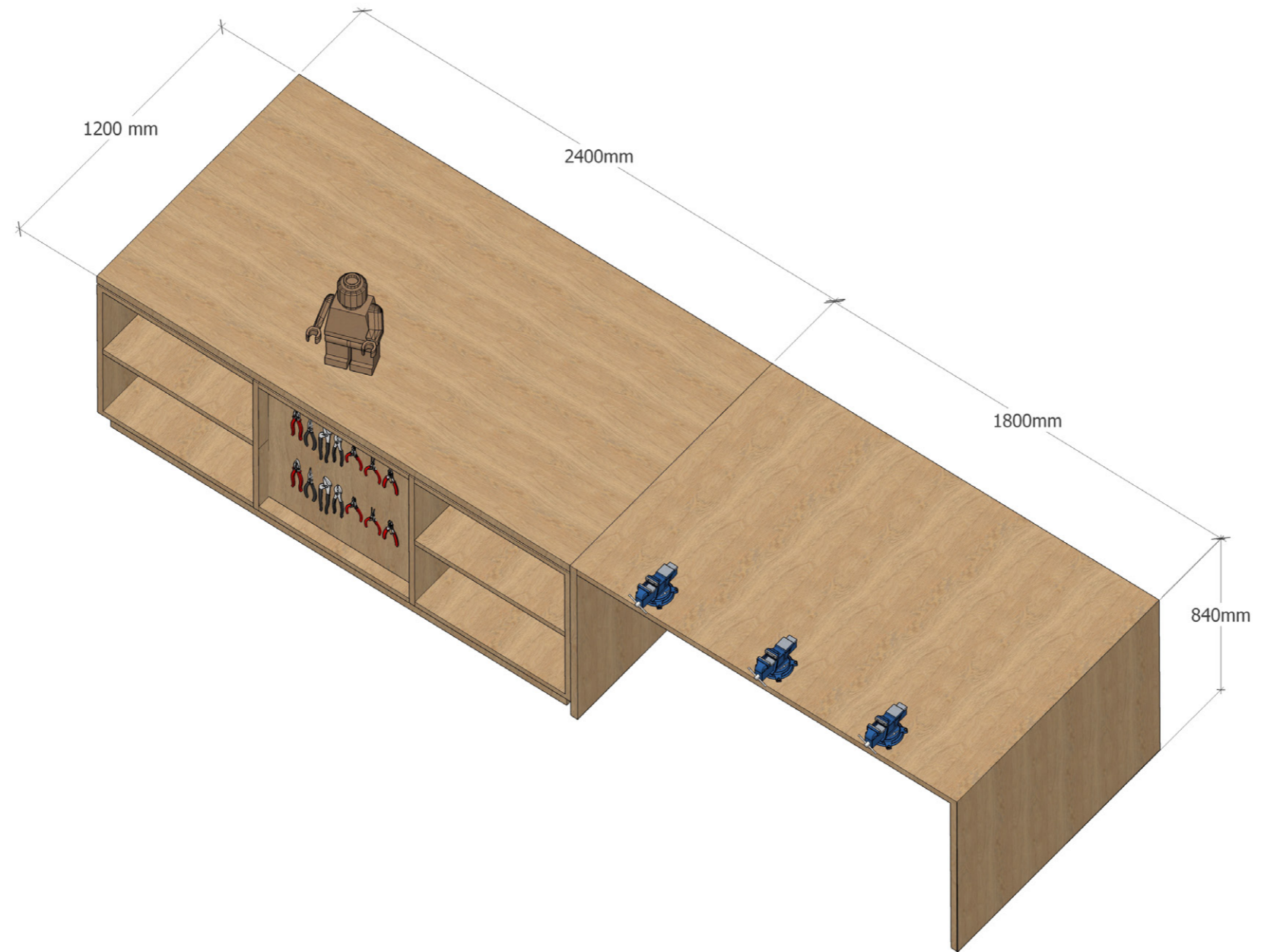














MATERIALEVALG OG OVERFLADER

Generelt vælges kendte, robuste løsninger med så lidt vedligehold som muligt.

Ift. farvevalg arbejdes med det udgangspunkt, at det er eleverne, elevernes arbejde og undervisningsmaterialet der skaber et dynamisk farvespil, mens skolens overfaldere og inventar holdes i mere neutrale farver som en rolig base for livet på skolen.

GENERELLE MATERIALEVALG

GULVE:

I finværksted og klub, anbefales at lægge linoleum, f.eks. marmoleum Piano Otter bortset fra særligt udsatte vådzone.

I grovværksted bevares korkgulv.

På gulve i vådzone og særligt udsatte gulve, anbefales en vinyl med en ru overflade.

VÆGGE:

Nye vægge udføres som eksisterende vægge. sløjfede dørhuller og vinduer lukkes med matchende sten og mørtel eller puds og maling.

LOFTER:

Nye lofter, og reparationer af eksisterende lofter udføres alle i henhold til gældende standarder og krav.

BELYSNING:

Grundbelysning udføres i henhold til gældende standarder og krav i nybyggeri. Derudover skal der etableres udtag til pendler, for at understøtte

muligheden for differentieret lysætning, og markering af zoner.

INVENTAR

Der ønskes rolige, neutrale farver på alt inventar, med enkelte markeringer af farve og varme.

I forslaget arbejdes med skabe og inventar i hvid, en mørkgrå, samt en varm eg som kontrast, enten i finér eller laminat. Alle skabe skal kunne leveres med både lukket låge og glaslåge, samt muligheden for aflåsning.

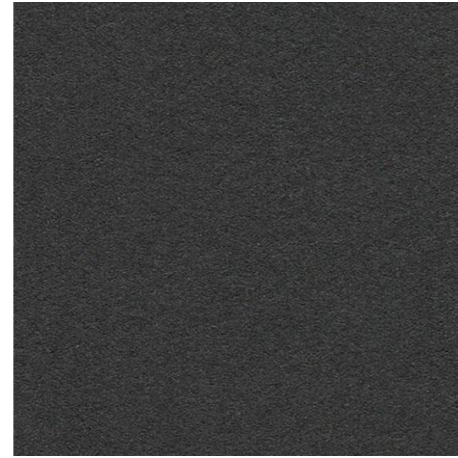
Reoler og hylder udføres i samme materialer som skabene i lokalet.

Alt inventar udføres i robuste materialer, med så lidt vedligehold som muligt. Det indskræpes at særligt hængsler og låse skal være afprøvede løsninger til hårdt brug.

Opslagstavler, akustikplader og lignende vægmonteret inventar udføres i matchende blå eller grå toner, for at sikre et ensartet udtryk.

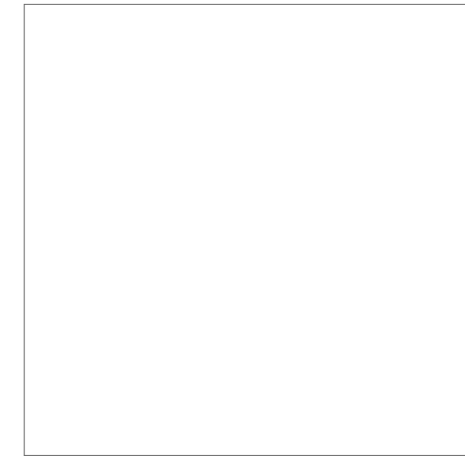


EG
Skabsfronter, hylder og reoler.
Finér eller laminat.
F.eks. Formica F7603 Bio-Oak



OPSLAGSTAVLE MØRKEGRÅ
Akustikplader og opslagstavler

F.eks. Forbo Bulletin Black Olive



Whiteboards, projektorskærme
og lignende.



LINOLEUM
Nyetablerede gulve

F.eks. Forbo Marmoleum Piano Otter

Brugt i faglokale (Finværksted) og klubområde.



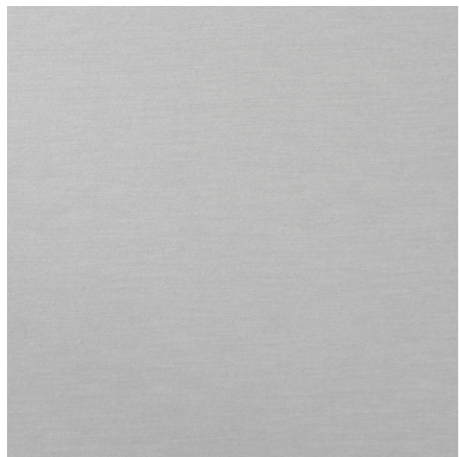
KONTRASTFARVE - LAMINAT
Bordplader og reoler

F.eks. NCS S 2040-G90Y



MØRKGRÅ LAMINAT ELLER LAKERING
Borde, skabsfronter, hylder og reoler.

F.eks. Formica F1484 Steel



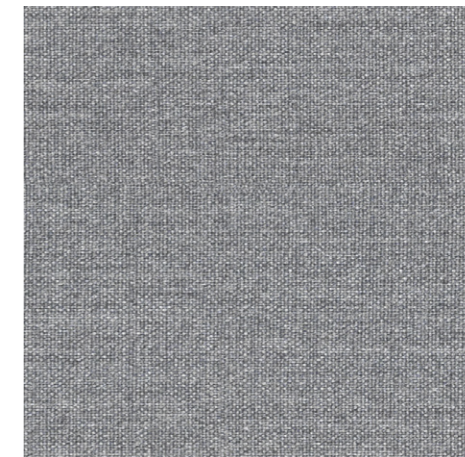
STÅLBORDE OG STÆNKPLADER
Projektborde og arbejdsborde, samt
stænkplader bag udslagsvaske

Børstet stål, evt. med efterbehandling.



KONTRASTFARVE - LAMINAT
Bordplader og reoler

F.eks. NCS S 4020-B90G



POLSTER
Siddepuffer, hynder og lignende

F.eks. Kvadrat Remix

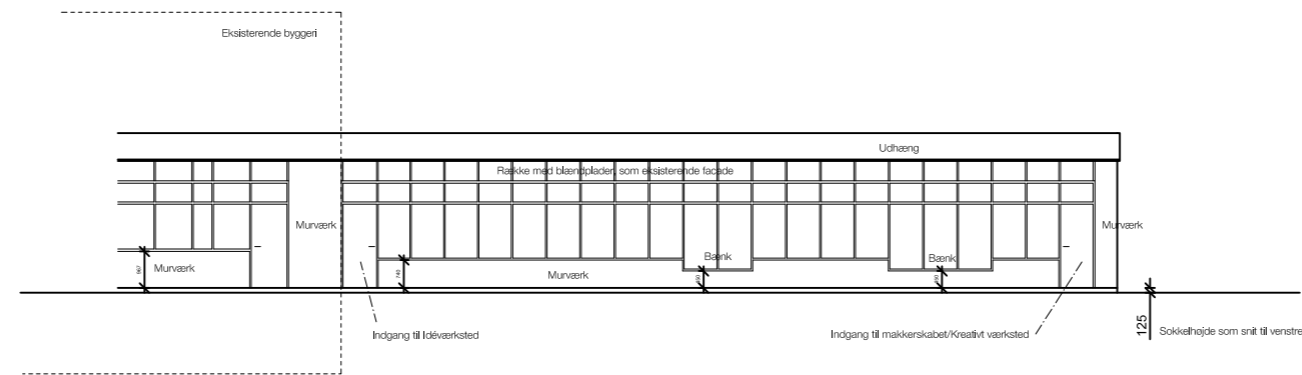


AKUSTIKLOFTER
Nyetablerede lofter

F.eks. Troldekt Natural



TRÆGULVE/KORK



Bygning 01
Nordfacade - 1:200

KONTAKT

SMAK ARCHITECTS

Balticagade 10.1, Indgang G
8000 Aarhus C

SMAKARCHITECTS.COM

KONTAKTPERSON

MARTIN ROALD SCHRØDER POULSEN
ARKITEKT MAA, PARTNER
T: +45 51 37 31 91
M: mr@smakarchitects.com